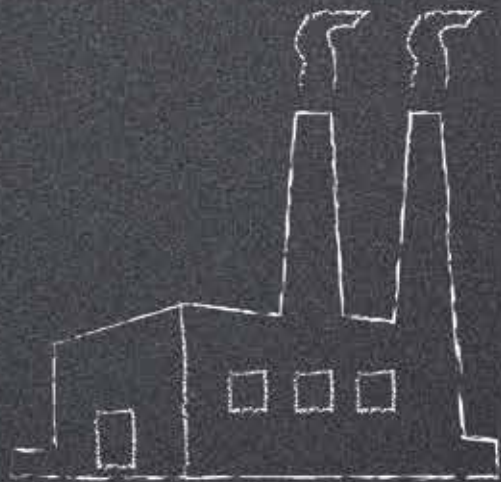


**Behälterprogramm für
Industrie, Gewerbe und
Landwirtschaft**



Sensibel zu handhabende Güter kommen in unserem Alltag häufig vor. Ein Anlass, besonderes Augenmerk auf die sichere Lagerung und den sicheren Transport zu legen – zum Schutz unserer Umwelt.





Besondere Güter, die besondere Aufmerksamkeit erfordern

Die Sicherheit und der Schutz beim Lagern von wassergefährdenden Flüssigkeiten sowie dem Transport von Gefahrgütern erfordern besondere Sorgfalt. Eine Sorgfalt, die mit einer eigenen Bauart bzw. mit dem Nachweis von Bauartzulassungen und Transportzulassungen gewährleistet wird.

Im Umgang mit wassergefährdenden Flüssigkeiten sind verschiedene Anforderungen einzuhalten:

- > bauaufsichtlich zugelassene Lagerbehälter für wassergefährdende Flüssigkeiten mit einem Flammpunkt über 55 °C*
- > zugelassen für den Transport von Gefahrgütern der Verpackungsgruppe II oder III
 - nach Gefahrgutverordnung Straße, Eisenbahn und Binnenschifffahrt (GGVSEB)**
 - sowie nach Gefahrgutverordnung See (GGVSee)

Die passende Antwort darauf bietet Roth. Im Programm sind der Unitech-Behälter und der Multitech-Behälter.

■ Was versteht man unter alternativen Brennstoffen?

Alternative Brennstoffe sind Brennstoffe, die nicht auf fossiler Quelle basieren. Sie werden in der Regel aus erneuerbarer Quelle z. B. Biomasse oder regenerativer Energie hergestellt. Sie stellen daher eine geringere Umweltbelastung als fossile Brennstoffe dar. Heute werden flüssige alternative Brennstoffe oftmals auch als „Green Fuels/E-Fuels“ bezeichnet.

Die alternativen Brennstoffe haben gemeinsam, dass sie darauf ausgelegt sind, den

Energiebedarf effizienter und umweltschonender zu decken. Sie können in speziell dafür zugelassenen Heizungsanlagen und Tanks eingesetzt werden und tragen maßgeblich dazu bei, Treibhausgasemissionen zu reduzieren. Sie sind zunehmend flächendeckend verfügbar und ermöglichen eine nachhaltige Energiegewinnung.

Die Roth Heizöltanks sind aus technischer Sicht „Green Fuels Ready“.



FAME = Biodiesel
 HVO = hydrierte Pflanzenöle
 HUCO = hydrierte gebrauchte Öle
 z. B. Speiseöl
 GtL = Erdgas zu Flüssigbrennstoff
 PtL = "Energie" zu Flüssigbrennstoff

* gültig für Multitech und Unitech
 ** gültig für Multitech, siehe ab Seite 10



Achtung!
Während des Automatik-
betriebes darf sich
keine Person im
Gefahrenbereich befinden

Kompetenz in Kunststoff

von der Idee bis zur Serienproduktion



■ Roth Blasformtechnik – wir denken Kunststoff

Roth verfügt über jahrzehntelange Erfahrung in der Entwicklung und Fertigung technischer Kunststofflösungen. Eine besondere Stärke liegt in der Kombination unterschiedlicher Verfahren wie Blasformen, Vakuumformen (Tiefziehen), Spritzguss, Extrusion, EPS-Schäumen, Rotation und Kunststoffschweißen und der Fähigkeit, komplexe Anforderungen effizient umzusetzen – von der Idee bis zur Serie.

Mit einem der leistungsstärksten Blasform-Maschinenparks Europas, darunter zwei der größten Blasformmaschinen weltweit, fertigt Roth Hohlkörper mit bis zu vier Schichten und einem Volumen von bis zu 10.000 Litern.

Ergänzend werden Serienlösungen im Bereich von 4 bis 3.000 Litern produziert.

■ Der Kunde im Mittelpunkt

Über das Produktprogramm hinaus entwickelt Roth seit über 35 Jahren kundenspezifische OEM-Komponenten – vom ersten Entwurf über Prototypen bis zur Serienfertigung. Unsere Kunden profitieren dabei von kurzen Entscheidungswegen, Synergien innerhalb der Roth Gruppe und einem hohen Maß an Flexibilität.

Roth versteht sich als Lösungsanbieter und richtet Prozesse gezielt auf die Anforderungen der Kunden aus. Dazu gehören neben der Herstellung auch Montage- und Konfektionierungsarbeiten, die individuell auf den jeweiligen Bedarf zugeschnitten werden. Durch die hohe Fertigungstiefe und Flexibilität ist Roth in der Lage, sowohl Einzel- als auch Serienlösungen effizient umzusetzen.

Roth Unitech und Multitech

modernste Konstruktions- und Fertigungstechnologie



■ Unsere Erfahrung für Ihre Sicherheit

Uni-/Multitech-Behälter sind das Produkt modernster Konstruktions- und Fertigungstechnologie.

Der Innenbehälter besteht aus millionenfach bewährtem, hochmolekularem PE-HD, das nahtlos geblasen wird. Der Außenbehälter besteht aus beidseitig verzinktem Stahlblech. Durch die patentierte materialchonende Verbördelung ist der Stahlblech-Außenbehälter mit dem PE-HD Innenbehälter dauerhaft und fest verbunden.

Der Außenbehälter hat die Funktion der Auffangwanne mit einem hundertprozentigen Auffangvolumen bezogen auf den Innenbehälter.

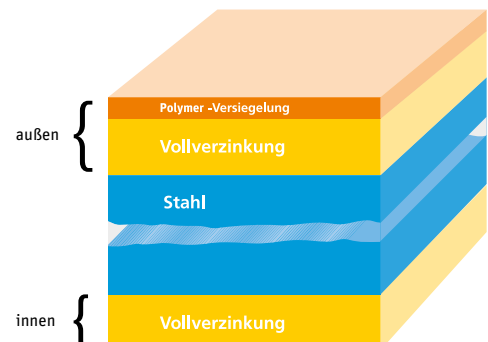
Eine serienmäßig integrierte Leckagesonde überwacht den Tankzwischenraum.

Durch den Einsatz hochwertiger Materialien und die leckageüberwachte Metallhülle des Innenbehälters ist diese Bauart hervorragend als Einzeltank für die Lagerung von wassergefährdenden Flüssigkeiten im privaten, industriellen und gewerblichen Bereich geeignet. Integrierte Tragegriffe ermöglichen eine einfache Handhabung der Behälter. Der tiefe Schwerpunkt bietet eine große Standsicherheit.

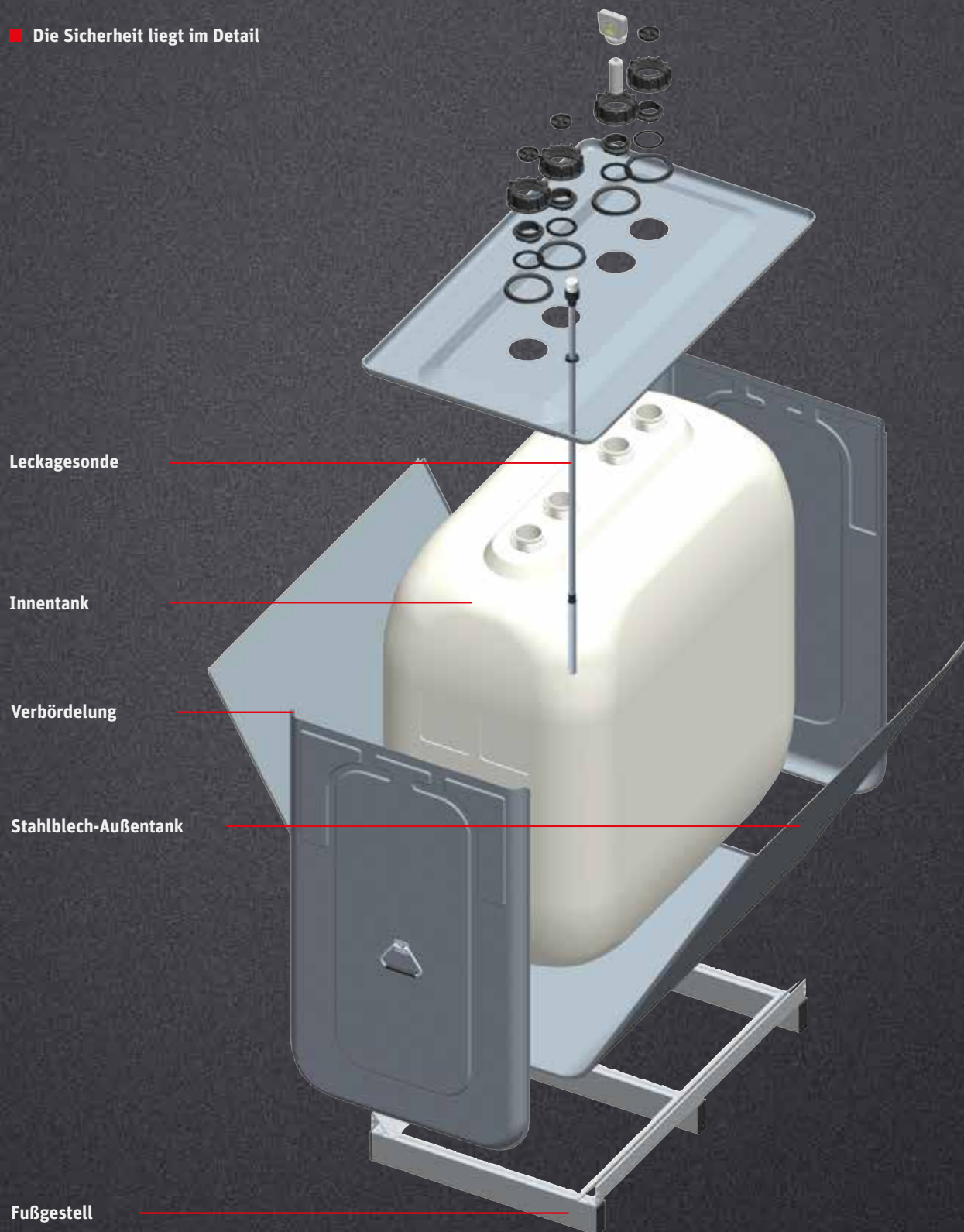
■ Individuelle Lösungen

Mit langjähriger Erfahrung und Fachkompetenz entwickelt Roth zusammen mit seinen Kunden exakt auf individuelle Anforderungen und Einsatzzwecke abgestimmte maßgeschneiderte Lösungen.

Oberflächenversiegelung für mehr Sicherheit und dauerhaft schöne Optik.



■ Die Sicherheit liegt im Detail



Roth Unitech

Lagerbehälter für wassergefährdende Flüssigkeiten



■ Lagerbehälter Roth Unitech (UT) für ortsfeste Aufstellungen

Unitech-Behälter sind bauaufsichtlich zugelassene Lagerbehälter für wassergefährdende Flüssigkeiten mit einem Flammpunkt über 55 °C, für die ortsfeste Aufstellung in Räumen von Gebäuden ohne zusätzlichen Auffangraum, als Einzelbehälter.

Typ	Lagerbehälter
Mediendichte	maximal 1,2 kg/l
Zulassung	Lagerzulassung
Aufstellungsart	Einzelbehälter

Roth Unitech (Lagerbehälter)							
	Länge	Breite	Höhe *	Gewicht M0	Gewicht M1	Anzahl der Behälter je 40 ft Sea-Container	Lagerzulassung (AbZ)
400 Liter	740 (800) mm	700 (740) mm	1170 (1210) mm	46 kg	58 kg	46 ¹⁾ + 45 ²⁾	Z-40.21-362
**750 Liter	980 (1020) mm	760 (800) mm	1420 (1600) mm	67 kg	81 kg	28 ¹⁾ + 14 ²⁾	Z-40.21-29
**1000 Liter	1280 (1320) mm	760 (800) mm	1420 (1600) mm	82 kg	104 kg	22 ¹⁾ +8 ²⁾	Z-40.21-29
**1500 Liter	1630 (1680) mm	760 (800) mm	1860 (2030) mm	133 kg	160 kg	14 ¹⁾	Z-40.21-283

* Höhe auf Fußgestell bis Oberkante Verschraubung. Maße in Klammern inklusive Verpackung. Für die Einbringung in den Aufstellraum 90 mm für das separate Fußgestell abziehen.

Gewicht M0 = ohne Verpackung, ohne Fußgestell, Gewicht M1 = komplett mit Verpackung und Fußgestell

¹⁾ Stehend in der unteren Ebene.

²⁾ Oben stehend oder liegend auf der unteren Ebene (zusätzliche Ladungssicherung und Verpackungshilfsmittel erforderlich, zwischen den Ebenen Hartfaserplatten als Auflage zum Gewichtsausgleich der oben aufliegenden Behälter).

** Diese Behälter sind auch als Sonderausführung mit KVVU-Zertifikat für die Schweiz erhältlich.



Roth Unitech 400 l, 750 l, 1000 l und 1500 l



■ **Sichere Lagerung von gefährlichen Flüssigkeiten* (ohne zusätzlichen Auffangraum)**

- › Heizöl EL nach DIN 51603-1
- › Heizöl DIN 51603-6 EL B Bio 5 bis 30 (B20 bei UT 1500 L) nach DIN SPEC 51603-6 mit Zusatz von FAME nach DIN EN 14214 ohne zusätzliche alternative Komponenten
- › Dieselmotoren nach DIN EN 590
- › Fettsäure-Methylester nach DIN EN 14214 (Biodiesel)
- › Schmieröle, Hydrauliköle, Wärmeträgeröle Q, legiert oder unlegiert, mit Flammpunkt über 55 °C
- › Schmieröle, Hydrauliköle, Wärmeträgeröle Q gebraucht, Flammpunkt über 55 °C; Herkunft und Flammpunkt müssen vom Betreiber nachgewiesen werden können*
- › Pflanzenöle wie Baumwollsaat, Oliven-, Raps-, Rizinus- oder Weizenkeimöl in jeder Konzentration, die nicht als Lebensmittel oder zur Herstellung von Lebensmitteln verwendet werden
- › Fotochemikalien, handelsüblich in Gebrauchskonzentration (neue und gebrauchte) mit einer Dichte von max. 1,15 g/cm³ (maximaler Füllungsgrad 80 %)
- › paraffinische Medien nach DIN/TS 51603-8 und DIN EN 15940, z. B. HVO, HUCO, GtL und PtL

■ **Qualitätsmerkmale der Roth Doppelwandigkeit**

- › dichter Kunststoff-Innentank und umschließender dichter Metall-Außentank (ohne Öffnungen im Flüssigkeitsbereich)
- › Der Kunststofftank aus hochwertigem langlebigem Polyethylen (PE-HD) ist korrosionsunempfindlich und deshalb optimal geeignet für die Lagerung vieler Flüssigkeiten (siehe Allgemeine bauaufsichtliche Zulassung des DIBt).
- › die Metallhülle
 - schützt den Innenbehälter gegen äußere Beschädigungen bei der Lagerung
 - ist gegen Korrosion geschützt durch seine innere und äußere Zinkschicht mit seiner zusätzlichen Oberflächenversiegelung
 - ist durch die flüssigkeitsdichte Bördelung materialschonend gefügt, außerdem ist der Korrosionsschutz, entgegen einer Verschweißung, durch den Fügeprozess nicht beeinträchtigt
 - ist gegen Feuer (Zertifizierung durch 90-minütigen Brandtest bei der Materialprüfanstalt Dortmund) optimal geschützt
 - schützt das Lagermedium gegen Licht und Diffusion (Sicherheit für alle Lagermedien – auch mit biogenen Anteilen)

■ **Sonstige Qualitätsmerkmale**

- › Das mitgelieferte Fußgestell gibt sicheren Stand und garantiert eine gute Belüftung der metallischen Außenhülle.
- › maximale Breite von 800 mm, Transport durch übliche Türen möglich
- › serienmäßig eingebaute Leckage-sonde
- › vier Behälterstützen mit 2" Innengewinde-Adapterbuchsen
- › serienmäßig mit Füllstandanzeige zur Montage auf einem Behälterstützen

* Bei der Lagerung dieser Stoffe in einem Unitech- bzw. Multitech-Behälter ist die eingebaute Leckage-sonde ggf. nach den wasserrechtlichen Anforderungen (Wassergefährdungsklasse 3) durch ein optisch und akustisch meldendes Leckgewarngerät zu ersetzen. Weitere Medien auf Anfrage.

Roth Multitech

Lager- und Transportbehälter für Gefahrgüter



■ Lager- und Transportbehälter Roth Multitech (MT) – Gefahrgüter sicher transportieren und lagern

Multitech-Behälter sind für den Transport von Gefahrgütern der Verpackungsgruppe II oder III zugelassen. Sie eignen sich als Großpackmittel zur Beförderung von gefährlichen Gütern (Flüssigkeiten) nach Gefahrgutverordnung Straße, Eisenbahn und Binnenschifffahrt (GGVSEB) sowie nach Gefahrgutverordnung See (GGVSee). Das fest verbundene Fußgestell gestattet das Unterfahren und den Transport mit Gabelstapler oder Hubwagen. Außerdem bietet das besonders geformte Fußgestell einen umlaufenden Anfahr- und Transportschutz.

Typ	Lager- und Transportbehälter
Medien	für gefährliche flüssige Güter der Verpackungsgruppe II und III
Mediendichte	maximal 1,2 kg/l
Zulassung	Lager*- und Transportzulassung
Aufstellungsart	Einzelbehälter

* siehe Unitech-Behälter

Roth Multitech (Lager- und Transportbehälter)

	Länge	Breite	Höhe *	Gewicht M0	Gewicht M1	Anzahl der Behälter je 40 ft Sea-Container	Transportzulassung (ADR/RID)		Lagerzulassung (AbZ)
400 Liter	740 mm	740 mm	1170 (1210) mm	63 kg	64 kg	48 ¹⁾ + 48 ²⁾	D/BAM 6403/31HA1		Z-40.21-362
750 Liter	980 mm	800 mm	1470 (1520) mm	88 kg	89 kg	28 ¹⁾ + 14 ²⁾	D/BAM 11580/31HA1		Z-40.21-29
1000 Liter	1280 mm	800 mm	1470 (1520) mm	107 kg	108 kg	23 ¹⁾ + 8 ²⁾	D/BAM 11580/31HA1		Z-40.21-29
1500 Liter	1640 mm	800 mm	1910 (1950) mm	162 kg	163 kg	14 ¹⁾	D/BAM 6404/31HA1		Z-40.21-283

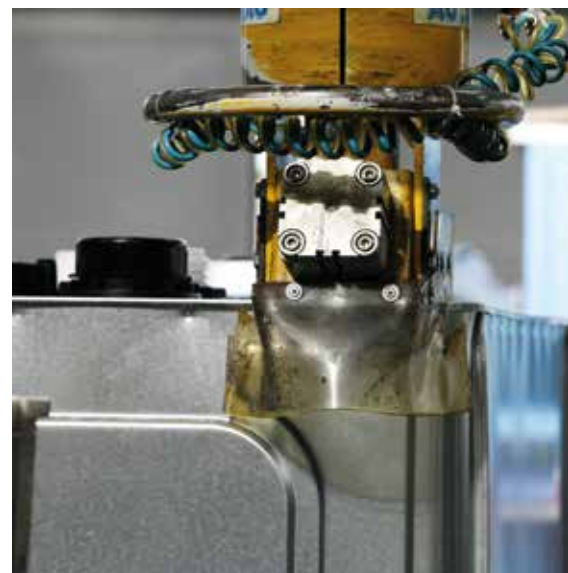
* Höhe auf Fußgestell bis Oberkante Verschraubung. Maße in Klammern inklusive Verpackung.
Gewicht M0 = ohne Verpackung, Gewicht M1 = komplett mit Verpackung.

¹⁾ Stehend in einer Ebene.

²⁾ Oben aufliegend auf der ersten stehenden unteren Ebene (Ladungssicherung muss getestet werden, zusätzliche Verpackungshilfsmittel notwendig).



Roth Multitech 400 l, 750 l, 1000 l und 1500 l



■ **Sicherer Transport und sichere Lagerung von gefährlichen flüssigen Gütern* der Verpackungsgruppe II oder III (ohne zusätzlichen Auffangraum)**

Qualitätsmerkmale der Roth Doppelwandigkeit

- > dichter Kunststoff-Innentank und umschließender dichter Metall-Außentank (ohne Öffnungen im Flüssigkeitsbereich)
- > der Kunststofftank aus hochwertigem langlebigen Polyethylen (PE-HD) ist korrosionsunempfindlich und deshalb optimal geeignet für die Lagerung vieler Flüssigkeiten (siehe Allgemeine bauaufsichtliche Zulassung des DIBt)
- > die Metallhülle
 - schützt den Innenbehälter gegen Beanspruchung bei Transport und Lagerung
 - ist gegen Korrosion geschützt durch seine innere und äußere Zinkschicht mit seiner zusätzlichen Oberflächenversiegelung
 - ist durch die flüssigkeitsdichte Bördelung materialschonend gefügt, außerdem ist der Korrosionsschutz, entgegen einer Verschweißung, durch den Fügeprozess nicht beeinträchtigt
 - ist gegen Feuer (Zertifizierung durch 90-minütigen Brandtest bei der Materialprüfanstalt Dortmund) optimal geschützt
 - schützt das Lagermedium gegen Licht und Diffusion (Sicherheit für alle Lagermedien – auch mit biogenen Anteilen)

Sonstige Qualitätsmerkmale

- > Das staplergerechte Fußgestell ist fest mit dem Behälter verbunden, hat einen umseitigen Anfahrerschutz und gewährleistet dadurch problemloses Handling.
- > maximale Breite von 800 mm, Transport durch übliche Türen möglich
- > serienmäßig eingebaute Leckagesonde
- > vier Behälterstützen mit 2" Innengewinde-Adapterbuchsen
- > serienmäßig mit Füllstandanzeige zur Montage auf einem Behälterstützen

Der klassische einwandige IBC-Container hat in der Regel nur eine Transportzulassung und ist für die Lagerung wassergefährdender Flüssigkeiten nicht zugelassen.

* siehe Lagermedien Seite 10

Roth Lager- und Transportbehälter Unitech und Multitech mit Sicherheit gut



vorübergehende Aufstellung im Freien

■ Roth Unitech- und Multitech-Behälter sind vielseitig im Einsatz

Konsequente Sicherheit

Die absolut korrosionsfreien Innenbehälter und die vollverzinkten, korrosionssicher verbördelten Außenbehälter sind dichtheitsgeprüft.

Optimale Abmessungen

- > durch die kompakte Dimensionierung der Unitech-/Multitech-Behälter ist bei den Größen 400 l, 750 l und 1000 l keine zusätzliche Trittleiter zur Bedienung nötig
- > maximales Lagervolumen bei geringstem Raumbedarf

Perfekte Qualität

Ständige Material- und Fertigungskontrollen und TÜV-überwachte ISO-zertifizierte Produktion sichern gleichbleibend hohe Qualität. Jahrelanger, wartungsfreier Betrieb, abgesichert durch unsere Gewährleistung von 5 Jahren.

Aufstellung

Die Unitech-/Multitech-Behälter sind amtlich zur Aufstellung ohne zusätzliche Auffangwanne oder zusätzlichen Auffangraum zugelassen. Die Aufstellung der Unitech-/Multitech-Behälter als Lagertank ist nur als Einzelbehälter in Räumen von Gebäuden zulässig (Wandabstände an drei Seiten mindestens 50 mm, an einer Längsseite mindestens 400 mm). Bis 1250 l Füllvolumen ist die Befüllung über eine selbstschließende Zapfpistole im freien Auslauf zulässig; in Förderraten bis maximal 200 l/Minute.

Lieferumfang

- > serienmäßig mit optischer Leckagesonde und Füllstandanzeige
- > serienmäßiges Fußgestell zur ortsfesten Aufstellung sorgt für ausreichende Belüftung unter dem Tank

■ Schutzhaube für den Roth Multitech-Behälter

Mit der Multitech-Schutzhaube ist eine vorübergehende Aufstellung der Roth Lager- und Transportbehälter des Typs Multitech im Freien möglich; für den Betrieb bzw. für die Versorgung von Aggregaten und Maschinen. Voraussetzung dafür ist, dass der Behälter im oberen Bereich mit einer witterungsbeständigen Abdeckung, der „Roth Schutzhaube MT“, gegen Niederschlag und UV-Einstrahlung geschützt ist. Die Schutzhaube ist für jede Tankgröße erhältlich. Hierzu liegt eine TÜV-Stellungnahme vor, die jeder Lieferung beigelegt wird.



Zubehör für Unitech-/Multitech-Behälter

- > Handpumpe 0,06 l/Hub
- > optisches und akustisches Leckagewarn-
gerät
 - Fühlersonde muss separat bestellt
werden! (z. B. für Flüssigkeiten der
Wassergefährdungsklasse III wie Altöl,
in einigen Bundesländern Vorschrift)
- > Entnahme- und Belüftungskit für
Einzeltank
- > Zubehör, Stutzenverschraubungen
mit Dichtungen und Entlüftung mit
Schaumfilter
- > Einfüllschale für UT/MT 750/1000 l

Stutzenausstattung

- > Entnahmestutzen mit 2" Innengewinde
für elektrische oder pneumatische Fass-
oder Ringkolbenpumpe sowie Befesti-
gung der Pumpenhalterung
- > Einfüllstutzen mit 2" Innengewinde
- > Stutzen zur Aufnahme der Füllstandan-
zeige
- > zusätzlicher Stutzen z. B. zur Montage
einer Entlüftung

Roth Unitech- und Multitech-Behälter

- > Roth Unitech-Behälter für die **sichere Lagerung**
wassergefährdender Flüssigkeiten
- > Roth Multitech-Behälter für die **sichere Lagerung und Transport** von
Gefahrgütern der Verpackungsgruppe II oder III
- > zur Aufstellung ohne Auffangwanne
- > Innenbehälter aus millionenfach bewährtem, hochmolekularem PE-HD
- > Außenbehälter aus beidseitig verzinktem Stahlblech
- > dauerhaft feste und patentierte Verbördelung des Stahl-Außenbehälters
- > inklusive Leckagesonde, Füllstandanzeige und Fußgestell
- > integrierte Haltegriffe erleichtern Transport
- > TÜV-überwachte und ISO-zertifizierte Produktion
- > 5 Jahre Gewährleistung



Befüllkit 1500 l, Füllstanduhr



optisches und akustisches Leckagewarngerät



Entnahme- und Belüftungskit für Einzeltank



Saugrohr mit Tankwagenkupplung

Roth Lager- und Transportbehälter Unitech und Multitech

Ausstattungsvarianten



Roth Multitech-Behälter mit Pumpenset



Roth Befüll- und Entlüftungskit Diesel/Heizöl



Roth Befüll- und Entlüftungskit Schmierstoffe

■ Pumpensets

Die Kombination aus einem Roth Unitech- oder Multitech-Behälter und einer Pumpe für Diesel/Heizöl oder Schmierstoffe ermöglicht die Nutzung einer autarken Eigenverbrauchsstelle. Serienmäßig werden ein Zählwerk sowie alle notwendigen Verbindungskomponenten für die Tanks mitgeliefert. Die Pumpeneinheit wird komplett vorkonfektioniert und zusammen mit dem Tank ausgeliefert.

So wird eine maximale Zeitersparnis und ein schneller Aufbau ohne viele Montageschritte gewährleistet. Vor Ort muss die Einheit nur noch einmalig an den Tankkörper angehängen und angeschlossen werden. Durch das serienmäßige Zählwerk wird eine stets genaue und nachvollziehbare Mengenabgabe gewährleistet.

■ Befüll- und Entlüftungskit Diesel/Heizöl

Mit dem Befüll- und Entlüftungskit für Diesel und Heizöl können die Roth Unitech/ Multitech-Behälter mit festem Füllanschluss (12 mm Düse), Entlüftungshaube sowie einem Grenzwertgeber ausgestattet werden. Der Grenzwertgeber erfüllt höchste Sicherheitsstandards und bietet einen wirksamen Schutz gegen Überfüllung des Behälters.

Bestandteile:

- > Winkelfüllrohr mit 12 mm Düse und Bajonett-Tankwagenkupplung
- > T-Stück zur Montage eines Grenzwertgebers und einer Entlüftungshaube inklusive Kleintiersperre

■ Befüll- und Entlüftungskit Schmierstoffe

Mit dem Befüll- und Entlüftungskit für Schmierstoffe können die Roth Unitech/ Multitech-Behälter mit festem Füllanschluss, Entlüftungshaube sowie einer Überfüllsicherung ausgestattet werden. Die Befüllung erfolgt über ein 45° Winkelfüllrohr, welches durch eine 300 mm Rohrverlängerung den beruhigten Zulauf in den Behälter sicherstellt. Die Überfüllsicherung erfüllt höchste Sicherheitsstandards und bietet einen wirksamen Schutz gegen Überfüllung des Behälters.

Bestandteile:

- > 45° Winkelfüllrohr mit Bajonett-Tankwagenkupplung
- > T-Stück zur Montage einer Überfüllsicherung und einer Entlüftungshaube inklusive Kleintiersperre



■ Die Qualität liegt im Detail

Roth Dieselpumpe

- > die professionelle Lösung, um Dieselkraftstoffe sicher und schnell umzufüllen
- > mit eingebautem Heberschutz und Filter
- > Leistung 56 l/min. 2800 U/min.
- > Flügelzellenpumpe mit Rotor aus Sinterstahl
- > Gleitflügel aus Acetalharz
- > Ansaughöhe: 2 m
- > Förderdruck: 1.5 bar
- > eingebautes Bypass-Ventil, eingebauter leicht zugänglicher Edelstahlfilter (Schutzvorrichtung)
- > Ein-/Ausgänge: 1" Innengewinde
- > inklusive Schalter und Kabel mit Stecker
- > Adapter, Fußventil, Winkel, Kugelhahn und 4 m Zapfschlauch
- > automatische Dieselzapfpistole mit Drehgelenk und Zählwerk
- > Abmessungen (L x B x H in mm): 250 x 152 x 150
- > **Fördermedien: Diesel, Biodiesel, Heizöl**



Dieselpumpe 56 l



Ölpumpe 25 l

Roth Ölpumpe

- > die professionelle Lösung, um Öle sicher und schnell umzufüllen
- > Leistung 25 l/min. 1450 U/min.
- > Flügelzellenpumpe mit Rotor aus Sinterstahl
- > Gleitflügel aus Acetalharz
- > Ansaughöhe: 2 m
- > Förderdruck: 6 bar
- > eingebautes regelbares Bypass-Ventil
- > Ein-/Ausgänge: 1" Innengewinde mit Flansch
- > inklusive Schalter und Kabel mit Stecker
- > Adapter, Fußventil, Winkel, Abstellhahn und 4 m Zapfschlauch
- > manuelle Ölzapfpistole mit Drehgelenk und Zählwerk
- > Abmessungen (L x B x H in mm): 330 x 160 x 140
- > **Fördermedien: Öl, Getriebeöl, Hydrauliköl, Pflanzenöl, Rapsöl**

Sonstige Qualitätsmerkmale

Die Pumpe kann sowohl an dem Roth Unitech (Lagerbehälter) als auch an dem Roth Multitech (Lager- und Transportbehälter)* montiert werden.



Roth Multitech-Behälter mit Dieselpumpe

* Für den Transport muss die Pumpeneinheit demontiert werden.

Roth GetBlue Station

die kompakte Lösung für die Lagerung von AdBlue

- > perfekt für die gewerbliche und landwirtschaftliche Anwendung
- > leichtes Handling durch niedrige Bauform



Roth GetBlue Station

■ Die Roth GetBlue Station kombiniert das sichere und doppelwandige Lagern von reinen Harnstofflösungen (32,5 %)* mit einer komfortablen Lösung der Fahrzeugbetankung. Mit seiner Doppelwandigkeit erfüllt der Roth Kunststoffwannen-Tank (KWT) alle Voraussetzungen zur Lagerung von Harnstofflösung (z. B. AdBlue**). Der Wannenrand schließt nach innen direkt an den Tank an, sodass funktional eine Tankeinheit entsteht.

Die Roth GetBlue Station wird als Basic-Variante (ohne Zählwerk) und Pro-Variante (inklusive Zählwerk) angeboten.

Das Pumpenset wird vorkonfektioniert ausgeliefert, sodass am Bestimmungsort nur noch die Halterung auf dem Behälter montiert sowie das Ansaugkit und die Pumpe mit Schläuchen verbunden werden muss.

Das Ansaugkit ist serienmäßig mit einer Schnellkupplung (Trockenkupplung) ausgestattet. Es verfügt über ein variabel einstellbares Saugrohr, das für eine maximale Entleerung des Behälters sorgt.

Alle Komponenten sind aus harnstoffbeständigem Material gefertigt und auf Langlebigkeit sowie einfaches Handling ausgelegt.

Roth GetBlue Station					
	Länge	Breite	Höhe	Gewicht	Lagerzulassung (AbZ)
1000 l	1690 mm	745 mm	1575 mm	ca. 78 kg	Z-40.21-319
1500 l	1920 mm	760 mm	1855 mm	ca. 108 kg	

Hinweis: Wandabstände und ggf. Anforderungen nach TRWS 781 beachten!





Die Roth GetBlue Station besteht aus folgenden Komponenten:

- > KWT 1000 I-R oder 1500 I-R
(mit Füllstandanzeiger und vier Stützenverschraubungen)
- > Pumpe (mit automatischer Zapfpistole und optionalem Zählwerk)
- > Entnahmegarnitur mit Entlüftungsventil und Trockenkupplung

Die Komponenten sind platzsparend am Roth KWT befestigt. Die kompakte Station ist geeignet zur Innenaufstellung. Der perfekte Einsatz für die Versorgung z. B. von Traktoren und Lkws mit Adblue** im industriellen, gewerblichen Umfeld.



Roth GetBlue Station mit Roth KWT 1000 I-R

Details Pumpe		
Pumpe	Basic	Pro
maximale Fördermenge	35 l/min	35 l/min
Spannungsversorgung	230 V	230 V
Flüssigkeiten	Harnstofflösungen (32,5 %), Wasser	Harnstofflösungen (32,5 %), Wasser
Länge Saugschlauch	1,5 m	1,5 m
Länge Abgabeschlauch	6 m	6 m
Zählwerk	nein	ja



Roth GetBlue Station mit Roth KWT 1500 I-R

* Auszug aus Zulassung Roth KWT Z-40.21-319 (zugelassene Lagermedien), „Reiner Harnstoff 32,5 % als NO_x -Reduktionsmittel (z. B. Adblue) nach DIN 70070 mit einer Dichte von max. 1,15 g/cm³“

** Adblue ist eine eingetragene Marke des VDA (Verband der Automobilindustrie)

Roth Kunststoffwannen-Tank (KWT) der Qualitätstank



■ Roth Kunststoffwannen-Tank 750 l, 1000 l und 1500 l

Der doppelwandige Roth KWT ist ein Vollkunststoff-Produkt mit einem Polyethylen-Innentank und einer Polyethylen-Wanne.

Der Wannenrand schließt nach innen direkt an den Tank an, sodass funktional eine Tankeinheit entsteht.

Die kompakte Ausführung verleiht dem Roth KWT große Festigkeit ohne Bandagen und Sicken. Die glatten Wände mit der oberen bandförmigen Auswölbung geben ihm ein unverwechselbares modernes Design.

Im Herstellungsprozess wird durch eine spezielle Verarbeitungstechnik ein Polyamid in die Behälterwand eingearbeitet. Dadurch wird bei allen ein- und zweiwandigen Polyethylentanks eine diffusionshemmende Eigenschaft erzeugt. Das Verfahren wird gemäß dem Stand der Technik eingesetzt.

Der Roth KWT hat den 30-minütigen Standard-Brandtest bei der MPA, Dortmund bestanden.

Des Weiteren darf der Roth KWT entsprechend der Allgemeinen bauaufsichtlichen Zulassung (AbZ Z-40.21-319) in Erdbeben gefährdeten Gebieten der Zone 0 - 3 nach DIN 4149 aufgestellt werden.

Roth KWT (Kunststoffwannen-Tank)					
	Länge	Breite	Höhe*	Gewicht	Lagerzulassung (AbZ)
750 l-C	770 mm	760 mm	1660 mm	47 kg	Z-40.21-319
1000 l-C	820 mm	820 mm	1970 mm	54 kg	
1500 l-R	1660 mm	760 mm	1650 mm	88 kg	
1000 l-R	1430 mm	745 mm	1370 mm	58 kg	

* Höhe bis Oberkante Stutzen.



Roth KWT: 750 I-C, 1000 I-R, 1000 I-C, 1500 I-R



■ **Lagermedien für den Roth KWT**

- > reine Harnstofflösung 32,5 % als NO_x- Reduktionsmittel (AdBlue) mit einer Dichte von max. 1,15 g/cm³ (maximaler Füllungsgrad 80 %)
- > Heizöl EL nach DIN 51603-1
- > Heizöl DIN 51603-6 EL B Bio 5 bis Bio 30 nach DIN SPEC 51603-6 mit Zusatz von FAME nach DIN EN 14214 ohne zusätzliche alternative Komponenten, nur in permeationshemmend ausgerüsteten Behältern
- > Dieselmotorkraftstoff nach DIN EN 590, nur in permeationshemmend ausgerüsteten Behältern
- > Fettsäure-Methylester nach DIN EN 14214 (Biodiesel), nur in permeationshemmend ausgerüsteten Behältern
- > Schmieröle, Hydrauliköle, Wärmeträgeröle Q, legiert oder unlegiert, mit Flammpunkt über 55 °C
- > Schmieröle, Hydrauliköle, Wärmeträgeröle Q gebraucht, Flammpunkt über 55 °C; Herkunft und Flammpunkt müssen vom Betreiber nachgewiesen werden können
- > Pflanzenöle wie Baumwollsaat, Oliven-, Raps-, Rizinus- oder Weizenkeimöl in jeder Konzentration, die nicht als Lebensmittel oder zur Herstellung von Lebensmitteln verwendet werden
- > Ethylenglykol (CH₂OH) als Kühlerfrostschutzmittel
- > Fotochemikalien, handelsüblich in Gebrauchskonzentration (neue und gebrauchte) mit einer Dichte von max. 1,15 g/cm³ (maximaler Füllungsgrad 80 %)
- > Ammoniakwasser (-Lösung) NH₄OH, bis zu gesättigter Lösung
- > paraffinische Medien nach DIN/Ts 51603-8 und DIN EN 15940, z. B. HVO, HUCO, GtL und PtL



Roth Antirutschmatte: Sicherheit bei Erdbeben

Roth Servicebox 50 Liter und 170 Liter

Gefahrgüter sicher transportieren und lagern

perfekt für

- > Landwirtschaft
- > Werkstatt
- > Industrie
- > Garten
- > Gesundheitswesen
- > Entsorgung



■ Robust, flexibel und durchdacht

Die Roth Servicebox ist die ideale Lösung für den sicheren Transport und die geschützte Aufbewahrung unterschiedlichster Materialien. Ob in Industrie, Handwerk oder Landwirtschaft – dank der **Zulassung als Verpackung zur Beförderung gefährlicher Güter der Verpackungsgruppen II und III** erfüllt sie höchste Anforderungen an Sicherheit und Qualität. Robust, stapelbar und individuell anpassbar eignet sie sich perfekt für alles, was sicher verstaut und zuverlässig transportiert werden muss.

Roth Serviceboxen bietet zahlreiche praktische Vorteile für den sicheren und effizienten Einsatz im Alltag.

- > **für Gefahrgut geeignet:** BAM-Zulassung zur Beförderung gefährlicher Güter
- > **zuverlässig sicher und dicht:** der stabile Verschluss schützt den Inhalt selbst bei Stürzen, während die PU-Dichtung im Deckel für ein zuverlässig dichtes Verschließen sorgt
- > **sicher verschlossen:** der Sicherheitsverschluss ist mit einem handelsüblichen Vorhängeschloss abschließbar
- > **effizient stapelbar:** speziell angepasste Deckelkontur ermöglicht sicheres und platzsparendes Stapeln
- > **leicht zu bewegen:** integrierte Räder (170 Liter) und ergonomischer Griff für mühelose Beweglichkeit
- > **individuell anpassbar:** Einprägung eines Firmenlogos im Korpus der Box ist möglich. Ebenso kann ein fest verbundenes Blechschild zur Gefahrgutkennzeichnung integriert werden
- > **individuelle Farb- und Radausführungen:** Box, Deckel und Räder (170 Liter) sind jeweils in verschiedenen Farben wählbar; für die Räder stehen zudem Kunststoff- oder Vollgummiräder zur Auswahl



■ Vielfältige Einsatzmöglichkeiten und Verwendungszwecke

- › Transport und Lagerung von Maschinenputztüchern und Ölauffangmatten gemäß ADR-Vorschriften
- › geeignet für Reinigungstextilien aller Art
- › ideal für den Einsatz in Krankenhäusern, Pflegeheimen, Laboratorien und im Abfallmanagement, z. B. für klinischen Abfall, unspezifiziert (UN 3291)¹
- › hygienische Lagerung und sicherer Transport von Wischmopps – verhindert das Auslaufen von Restflüssigkeiten
- › auch als Lagerbox für Futtermittel oder Saatgut einsetzbar – der dicht schließende Deckel schützt zuverlässig vor Feuchtigkeit und Ungeziefer
- › vielseitig verwendbar: auch zur Aufbewahrung von Spielzeugen, Auflagen für Gartenmöbel, Gartenmaterialien oder -werkzeugen geeignet



■ Servicebox 50 Liter

Maße: Höhe 625 mm; Breite 400 mm; Tiefe 280 mm
 maximale Bruttomasse 30 kg
 Es sind 24 Behälter auf einer Euromaß-Palette, dreilagig stapelbar.

■ Servicebox 170 Liter

Maße: Höhe 880 mm; Breite 600 mm; Tiefe 400 mm
 maximale Bruttomasse 100 kg
 Es sind 8 Behälter auf einer Euromaß-Palette, zweilagig stapelbar.

Roth setzt ein Zeichen als „Zertifizierter Hersteller“ des ZVSHK



... für eine starke Partnerschaft
mit dem Handwerk.



■ Orientierung und Sicherheit für das SHK-Handwerk

Mit dem Prädikat „Zertifizierter Hersteller – Qualität, Sicherheit, Service“ zeichnet der ZVSHK in einem transparenten Verfahren Hersteller aus, die die betrieblichen Prozesse des SHK-Fachbetriebs durch hohe Produktqualität, umfangreiche Serviceangebote und Investitionen in Forschung und Entwicklung bestmöglich unterstützen.

■ Innovation statt Stillstand

Die Anforderungen unserer Branche entwickeln sich ständig weiter. Ebenso ergeben sich stetig neue oder verbesserte Serviceleistungen, mit denen Hersteller Handwerksbetriebe unterstützen können.

Aus diesem Grund ist das ZVSHK-Qualitätszeichen ein agiles Qualitätszeichen. Das bedeutet:

Die Erfüllung der jeweils aktuellen Qualitätskriterien durch die „Zertifizierten Hersteller“ werden regelmäßig vom Zentralverband überprüft, um eine tatsächliche Servicequalität für das Handwerk sicherzustellen. Die Qualitätskriterien selbst werden jährlich auf den Prüfstand gestellt und wo erforderlich den aktuellen Entwicklungen angepasst.

Miteinander für mehr Qualität!

Weitere Informationen unter: www.zvshk.de/qualitaetszeichen/

■ Haftungsübernahmevereinbarung 2.0 – Sicherheit im Schadensfall

Die Haftungsübernahmevereinbarung (HÜV) 2.0 bewirkt, dass Mitgliedsbetriebe in einem Schadensfall nicht allein gelassen werden.

Mit der Unterzeichnung der HÜV 2.0 – als zweiter Industriebetrieb überhaupt – stärkt Roth das SHK-Fachhandwerk, dem Roth seit Jahrzehnten partnerschaftlich verbunden ist. Dieses Bekenntnis basiert auf stetigen Innovationen sowie der hohen Qualität der Roth Produkte und Serviceleistungen.

■ Roth unterstützt ZVSHK Kampagne „Zeit zu starten“

Neben der aktiven Beteiligung am ZVSHK-Qualitätszeichen unterstützt Roth als Sponsor die Kampagne des ZVSHK „Zeit zu starten“. Für die Nachwuchsgewinnung im SHK-Fachhandwerk hat der ZVSHK die bundesweite Initiative ins Leben gerufen.

Die Internetseite im Rahmen der Marketingkampagne beinhaltet zahlreiche Informationen und Möglichkeiten für den Nachwuchs wie SHK-Berufe-Finder, Ratgeber, praktische Unterstützung, Hilfe bei der Bewerbung und das Finden passender Ausbildungsbetriebe.

Informationen hierzu erhalten Sie unter www.zeitzustarten.de



Unsere Stärken

Ihre Vorteile

Innovationsleistung

- > Frühzeitiges Erkennen von Markterfordernissen
- > Eigene Materialforschung und -entwicklung
- > Eigenes Engineering
- > Das Unternehmen ist zertifiziert nach ISO 9001

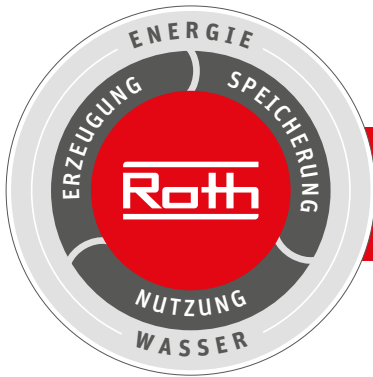
Serviceleistung

- > Flächendeckender, qualifizierter Außendienst
- > Hotline und Projektierungsservice
- > Werkschulungen, Planungs- und Produktseminare
- > Europaweite schnelle Verfügbarkeit aller Produktprogramme unter der Marke Roth
- > Umfangreiche Gewährleistungen

Produktleistung

- > Montagefreundliches, komplettes Produktsystemangebot
- > Herstellerkompetenz für das komplette Produktprogramm im Firmenverbund der Roth Industries

A large, white, stylized version of the Roth logo is centered on the page. The logo features the word "Roth" in a bold, sans-serif font, with horizontal lines above and below the text. The background is a dark grey gradient.



Roth Energie- und Sanitärsysteme

Erzeugung

- Solarsysteme <
- Wärmepumpensysteme <

Speicherung

- Speichersysteme für
Trink- und Heizungswasser <
- Brennstoffe und Biofuels <
- Regen- und Abwasser <

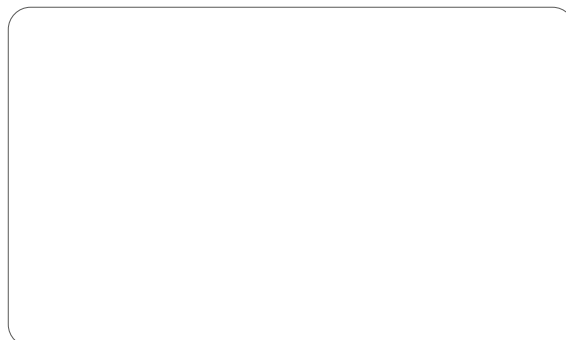
Nutzung

- > Flächen-Heiz- und Kühlsysteme
- > Wohnungsstationen
- > Rohr-Installationsysteme
- > Duschsysteme



ROTH WERKE GMBH

Am Seerain 2
35232 Dautphetal
Telefon: 06466/922-0
Telefax: 06466/922-100
E-Mail: service@roth-werke.de
www.roth-werke.de



DIE DEUTSCHE WIRTSCHAFT



Top-Konzepte für das Handwerk:
Qualität Sicherheit Service



ISO 9001
Zertifiziertes
Qualitätsmanagementsystem
www.tuvsud.com/ms-zert