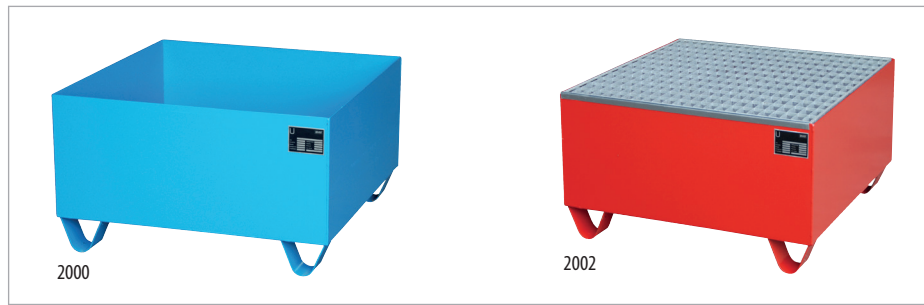


AUFFANGWANNEN TYP SERIE 2000



Lagerung von max. 4 Fässern à 200 Liter, auch mit 60-l-Fässern und Kleingebinden kombinierbar

- Konstruktion aus 3 mm Stahlblech
- Wahlweise ohne oder mit verzinktem Gitterrost (Tragfähigkeit 1000 kg/m²)
- Wahlweise ohne oder mit Stützfüßen (100 mm Unterfahrhöhe).



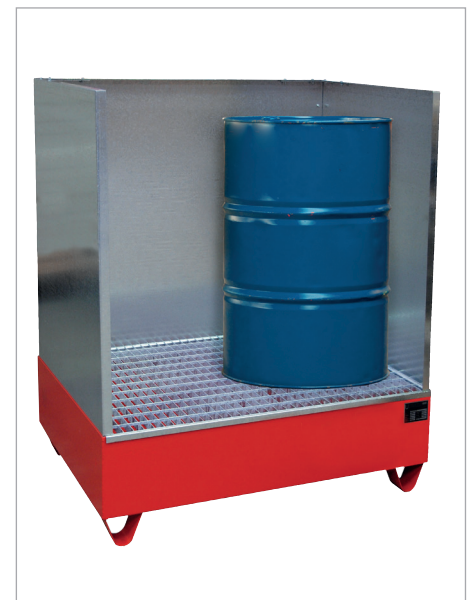
Ausführung

Typ .../SW

- Mit 3-seitiger Spritzschutzwand, 1000 mm hoch

Zubehör (siehe Seite 116)

- Fassauflagen Typ FA, verzinkt
- Rollenauflagen Typ RA, steckbar, verzinkt
- Gebinderegale Typ GR, verzinkt



2018/SW (mit Spritzschutzwand)



StawaR

- Entzündbare Flüssigkeiten der GHS-Kategorien 1-3
- Gewässergefährdende Flüssigkeiten der GHS-Kategorien 1-4

Übereinstimmungserklärung (UHP)

	max. Anzahl (200-l-Fässer)	Gitterrost	Stützfüße 100 mm Unterfahrhöhe	Maße (LxBxH) (mm)	Auffangvolumen (l)	Gewicht lack. / verz. (kg)
2000	-	-	✓	800 x 800 x 460	210	43 / 46
2002	1	✓	✓	800 x 800 x 460	203	55 / 58
2008	-	-	-	1200 x 800 x 260	224	47 / 51
2010	2	✓	-	1200 x 800 x 260	215	64 / 68
2016	-	-	✓	1200 x 800 x 360	224	48 / 52
2018	2	✓	✓	1200 x 800 x 360	215	66 / 70
2026	-	-	-	1200 x 1200 x 185	230	55 / 59
2028	4	✓	-	1200 x 1200 x 185	216	79 / 83

Oberfläche:	RAL 2000	RAL 3000	RAL 5012	RAL 6011	RAL 7005	feuerverzinkt
--------------------	-----------------	-----------------	-----------------	-----------------	-----------------	----------------------

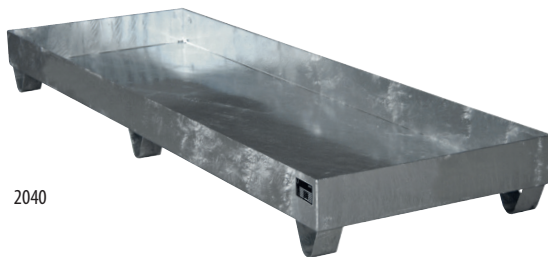
AUFFANGWANNEN TYP SERIE 2000



2030



2032



2040



2042



2048

► **Zubehör** (siehe Seite 116)



2050

	max. Anzahl (200-l-Fässer)	Gitterrost	Stützfüße 100 mm Unterfahrhöhe	Maße (LxBxH) (mm)	Auffang- volumen (l)	Gewicht lack. / verz. (kg)
2030	-	-	✓	1200 x 1200 x 285	230	56 / 60
2032	4	✓	✓	1200 x 1200 x 285	216	81 / 86
2040	-	-	✓	2400 x 800 x 250	241	70 / 75
2042	4	✓	✓	2400 x 800 x 250	222	106 / 111
2048	-	-	✓	1800 x 800 x 275	217	58 / 62
2050	3	✓	✓	1800 x 800 x 275	202	86 / 90

Oberfläche:

RAL 2000

RAL 3000

RAL 5012

RAL 6011

RAL 7005

feuerverzinkt

FAHRBARE AUFFANGWANNEN TYP SERIE 2000



S 2004

Mobile Lagerung von 200-l-Fässern

- Konstruktion aus 3 mm Stahlblech
- Verzinkter Gitterrost (Tragfähigkeit 1000 kg/m²)
- 2 Lenk- und 2 Bockrollen aus Polyamid Ø 180 mm, davon eine Lenkrolle mit Feststeller – Bauhöhe 225 mm, mit Schiebegriff

Zubehör

- Halterung und Spanngurt für 1, 2 oder 3 Fässer
- Fassauflagen Typ FA
- Rollenaufgabe Typ RA



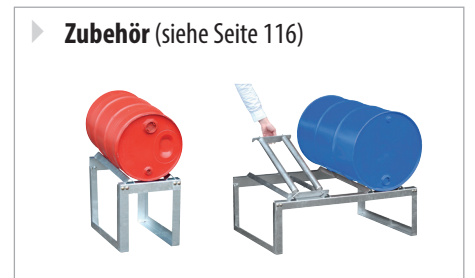
S 2020 mit Halterung und Spanngurt (Zubehör)



S 2020 mit Fassauflage Typ FA 200 (Zubehör)



S 2050 SR



U

StawaR

Übereinstimmungs-
erklärung (ÜHP)

- Entzündbare Flüssigkeiten der GHS-Kategorien 1-3
- Gewässergefährdende Flüssigkeiten der GHS-Kategorien 1-4

	max. Anzahl 200-l-Fässer	Maße (LxBxH) inkl. Schiebegriff (mm)	Auffang- volumen (l)	Gewicht lack. / verz. (kg)
2004	1	920 x 800 x 1115	200	68 / 72
2020	2	1320 x 800 x 1115	215	78 / 82
2050 SR	3	1920 x 800 x 1115	202	98 / 103

Oberfläche:	RAL 2000	RAL 3000	RAL 5012	RAL 6011	RAL 7005	feuerverzinkt
--------------------	----------	----------	----------	----------	----------	---------------